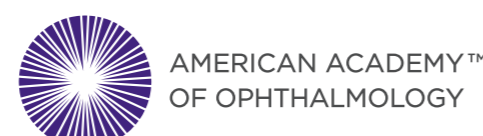


Efficacia di EYLEA® nella riduzione dello spessore retinico: dagli RCT al real world

DME



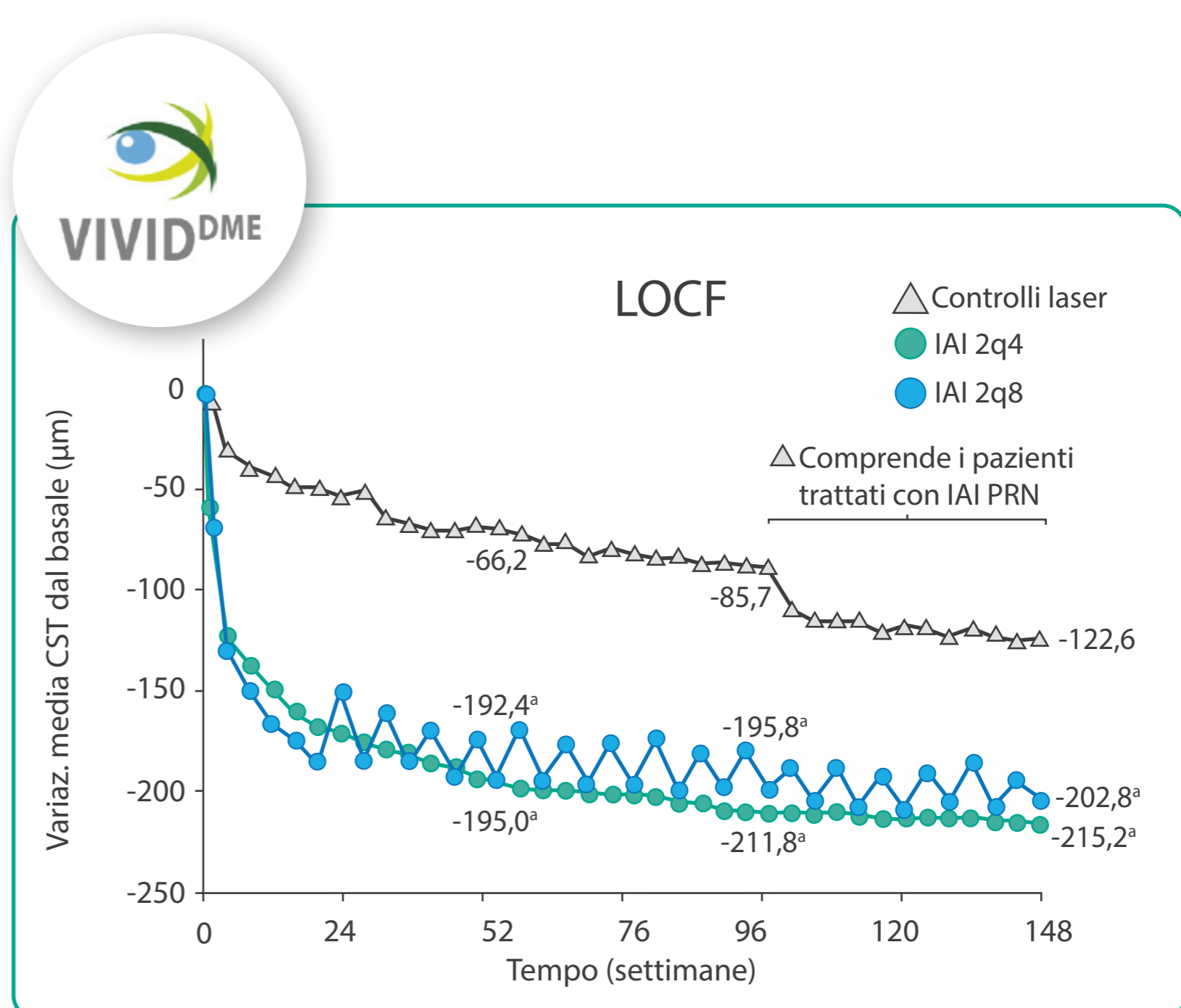
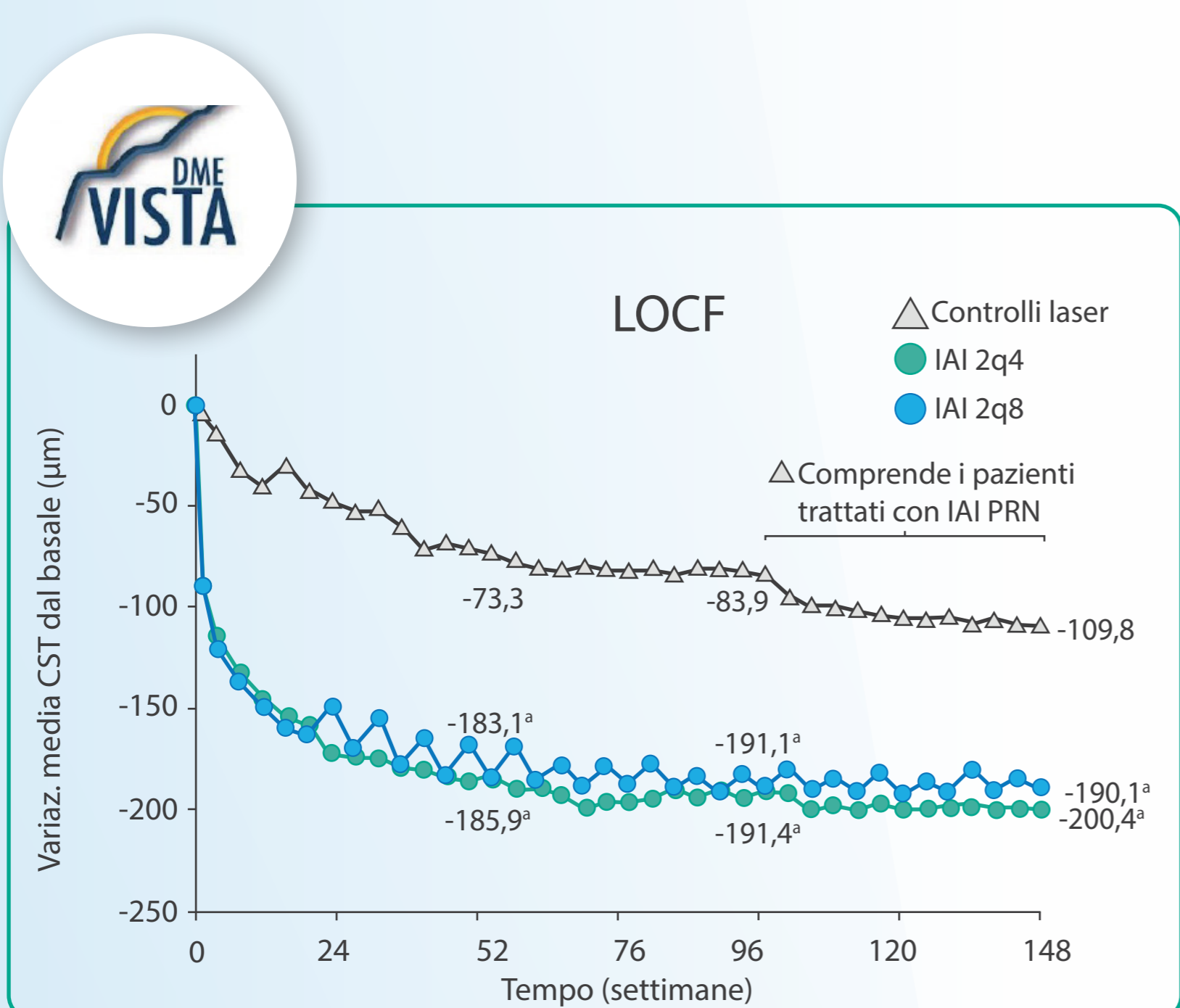
Intravitreal Afibercept for Diabetic Macular Edema

148-Week Results from the VISTA and VIVID Studies



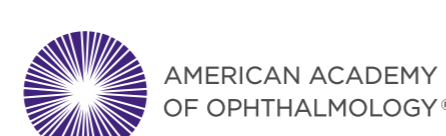
Miglioramenti rilevanti del CST rispetto al basale, significativamente maggiori alla settimana 148 rispetto a quelli osservati nel gruppo trattato con il laser in entrambi gli studi.¹

Variazione media del CST dal basale alla settimana 148 negli studi VISTA e VIVID¹



Mod. da Figg. 3 A e B ref. 1

VISTA: controlli con il laser n=154; IAI 2q4 n=154; IAI 2q8 n=151. VIVID: controlli con il laser n=132; IAI 2q4 n=136; IAI 2q8 n=135.¹
^ap<0,0001 vs controlli con il laser.¹



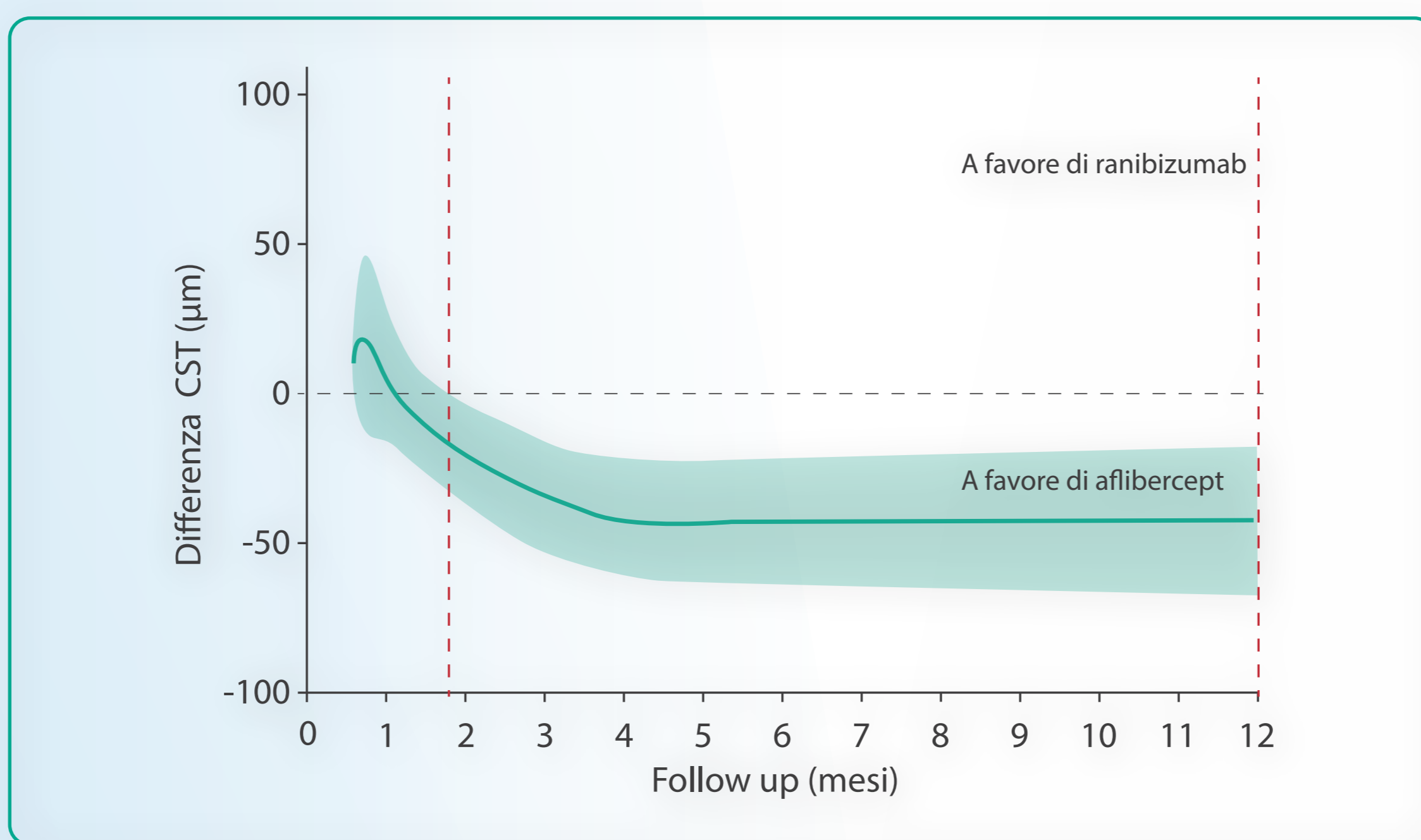
Ranibizumab or Afibercept for Diabetic Macular Edema

Comparison of 1-Year Outcomes from the Fight Retinal Blindness! Registry

Nella *real life*, la differenza nella variazione media del CST tra aflibercept e ranibizumab è stata significativamente favorevole per aflibercept.²

Il vantaggio di aflibercept rispetto a ranibizumab nel ridurre lo spessore maculare è risultato indipendente dalla AV al basale.²

Differenze nel CST degli occhi trattati con ranibizumab o aflibercept nel corso dei 12 mesi di osservazione²



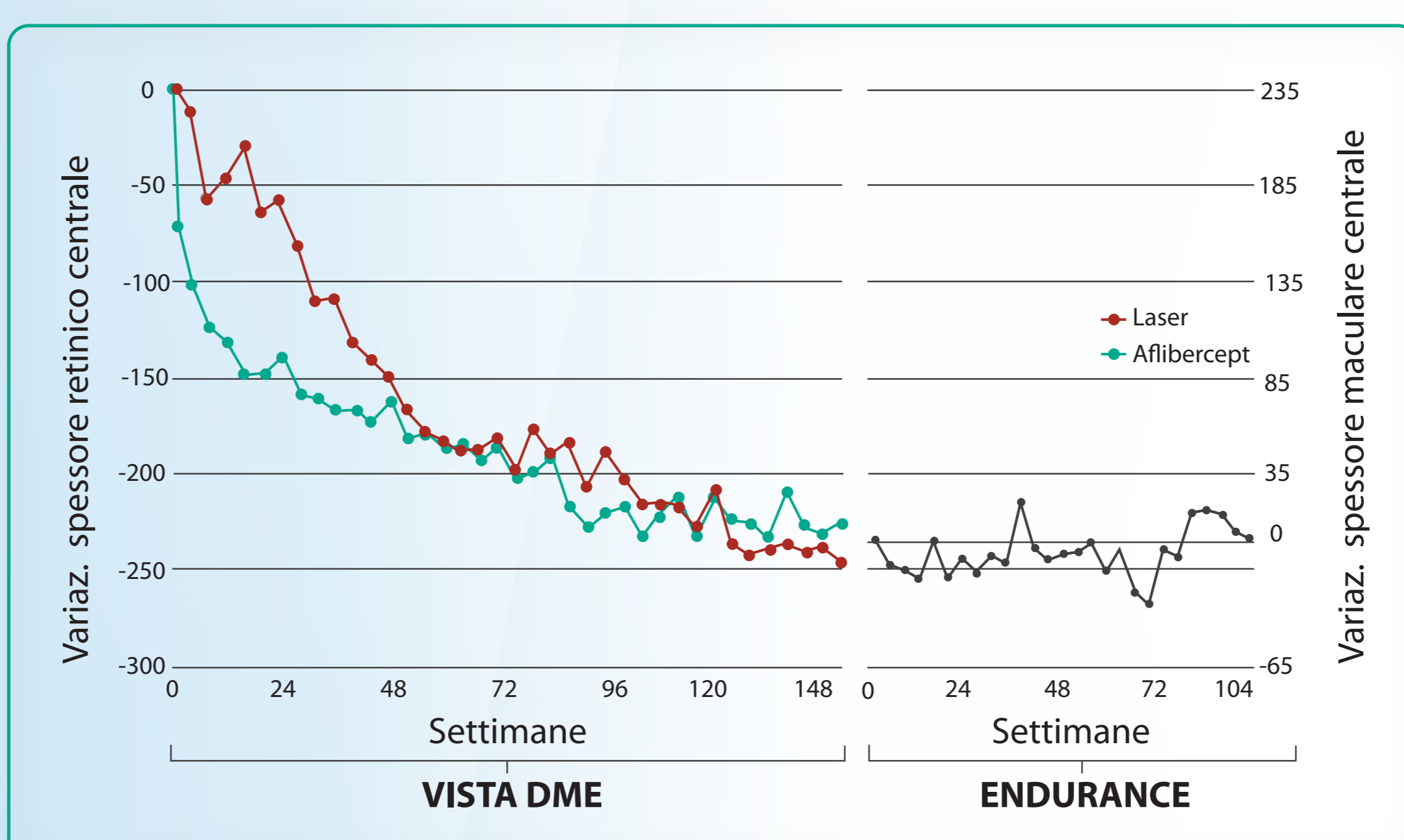
Mod. da Fig. 1C ref. 2

Clinical science

Long-term outcomes with as-needed aflibercept in diabetic macular oedema: 2-year outcomes of the ENDURANCE extension study

Miglioramenti medi del CRT ancora presenti e stabili al termine del quarto e quinto anno di trattamento.³

Variazioni medie del CRT nel corso degli studi VISTA DME ed ENDURANCE³



Mod. da Fig. 2 ref. 3

DME: edema maculare diabetico; RCT: studi clinici randomizzati; CST: spessore retinico centrale; LOCF: ultima osservazione effettuata; IAI: terapia intravitreale con aflibercept; PRN: pro re nata; 2q4: 2 mg IAI ogni 4 settimane; 2q8: 2 mg IAI ogni 8 settimane dopo 5 dosi mensili iniziali; AV: acuità visiva; CRT: spessore retinico centrale

EYLEA® SEMPRE PIÙ VICINO ALLE ESIGENZE DEI PAZIENTI

CONSULTA RCP EYLEA®⁴

Bibliografia

1. Heier JS, et al. Ophthalmology 2016;123(11):2376-85.
2. Bhandari S, et al. Ophthalmology 2020;127(5):608-15.
3. Wykoff CC, et al. Br J Ophthalmol 2018;102:631-36.
4. RCP EYLEA®

Prezzo ex-factory (I.V.A. esclusa): 667,85 €
Classificazione ai fini della rimborsabilità: H
Regime di dispensazione: OSP
PP-EYL-IT-0458-1
Depositato presso AIFA in data 08/07/2022